

## 物件ご案内資料



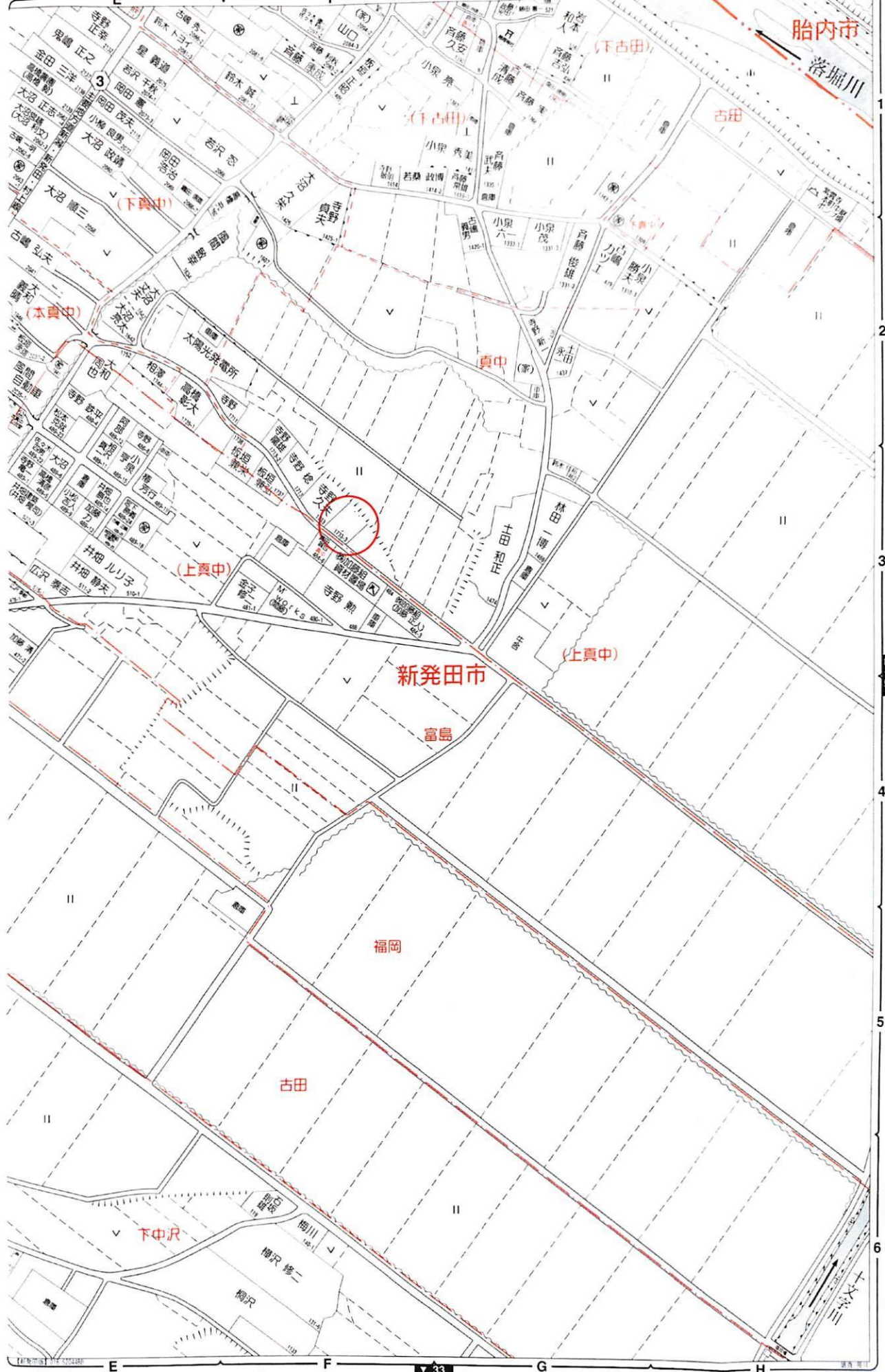
資料提出日： 年 月 日

価 格	総 額 : 24,800,000 円
所 在 地	地 番 : 新発田市真中字上割 1733 番地 3
	住 所 : 新発田市真中 1733 番地 3
土 地	公簿地目 : 宅地 現況 : 宅地
	地 積 : 455.18 m <sup>2</sup> (137.69 坪)
	道 路 : 南西側 市道 (幅員約 4.2m) に約 21.2m接する。
	私道負担 : 無し
	現 況 : 建物有り
設 備	下 水 : 公共下水道
	水 道 : 公営水道
	電 気 : 東北電力
	ガ ス : 個別プロパン
建 物	家屋番号 : 1733 番 3
	種 類 : 居宅
	構 造 : 木造瓦葺平家建
	床面積 : 1階 156.51 m <sup>2</sup> 合計 156.51 m <sup>2</sup> (47.34 坪)
	間 取 り : 4LDK
	築年日 : 平成 17 年 (2005 年) 5 月 5 日新築 令和 1 年 (2019 年) 6 月頃 フルリノベーション及び増築
交 通	鉄 道 : JR 金塚駅まで 約 6.2km (車で約 12 分)
都市計画 法令上の 規制等	区 域 : 都市計画区域外
	用途地域 : 無し
	建ぺい率 : 一%
	容積率 : 一%
引 渡	相 談
取引形態	仲 介 (仲介手数料が 884,400 円かかります。)
備 考	<ul style="list-style-type: none"> <li>・現況有姿渡し。(売主は契約不適合責任を負いません。)</li> <li>・固定資産税 年額 79,926 円 (土地 6,414 円・建物 73,517 円)</li> <li>・電気引込みの電柱 (電気メーター・TV アンテナ共) が隣地敷地に設置されています。又、隣地の樹木等が越境しています。</li> <li>・売主の費用負担で未登記部分(約 8.69 m<sup>2</sup>)の登記を行います。</li> <li>・登記費用、契約印紙代、固定資産税・都市計画税、不動産取得税は別途要負担。</li> </ul>

株式会社 平松商事 TEL025(286)7515・FAX025(286)7040

〒950-0925 新潟市中央区弁天橋通 3 丁目 1 番 16 号

担当者 ( 池井 )



胎内市  
落堀川

(下古田)

(上古田)

古田

(下真中)

真中 (家)

(上真中)

新発田市

(上真中)

富島

福岡

古田

下中沢

梅川

梅沢 修二

梅沢

E F G H  
1 2 3 4 5 6



■建物延床面積 156.51㎡(47.34坪)

[※登記簿面積147.82㎡]

■土地面積 455.18㎡(137.69坪)

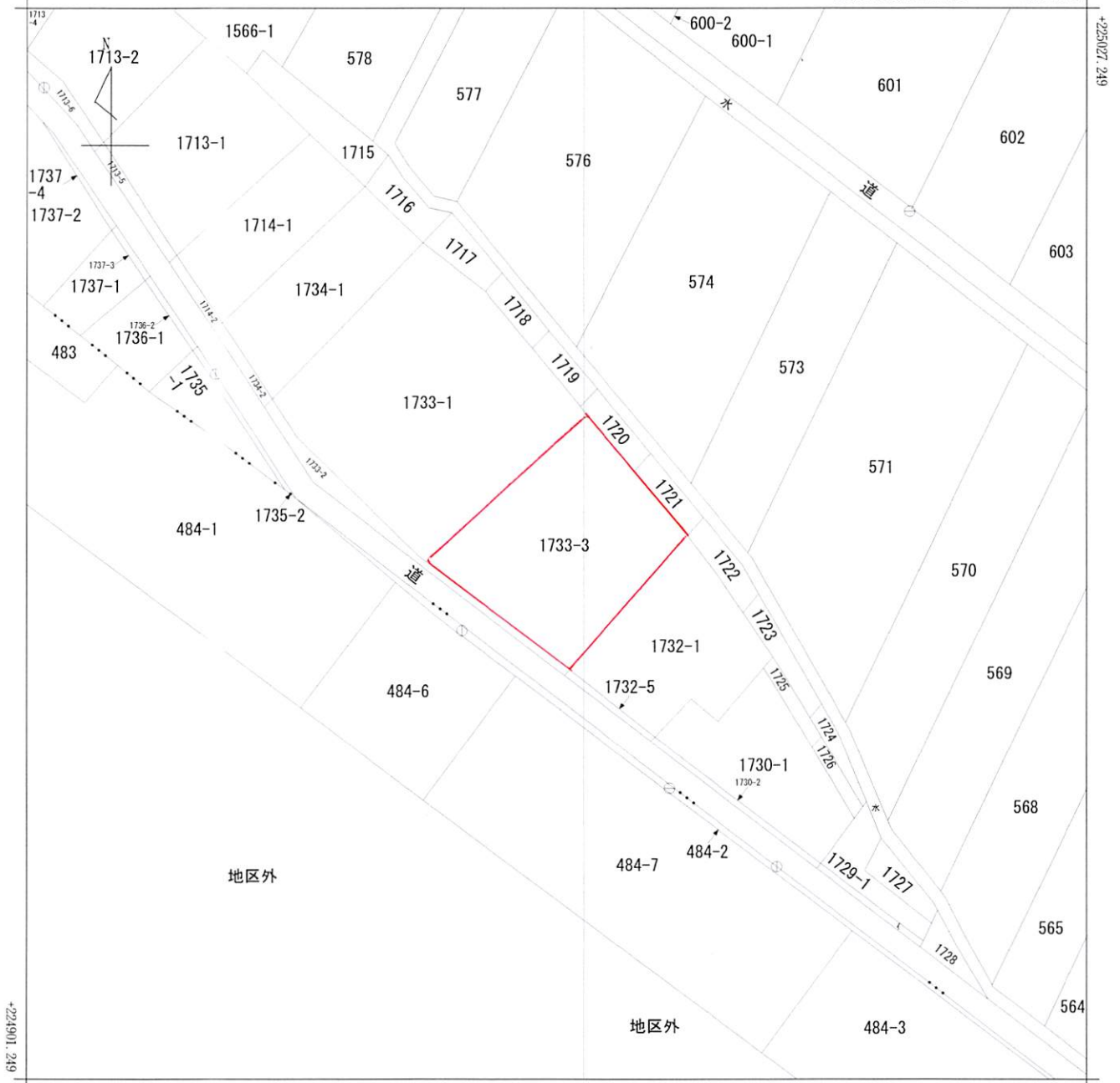




1729-2

(座標値種別：図上測定)

+73377.948



+73252.948 (座標値種別：図上測定)

(注) 国土交通省国土地理院が公表した座標補正パラメータ(touhokutaihciyouki2011.par)による修正がされています。



請求部	所在	新発田市真中字上割				地番	1733番3			
出力尺	1/500	精度区	乙一	座標系番号又は記号	VIII	分類	地図(法第14条第1項)		種類	地籍図
作成年月日	昭和43年11月			備付年月日(原図)		補記事項				