

白新線

新潟駅

徒歩5分

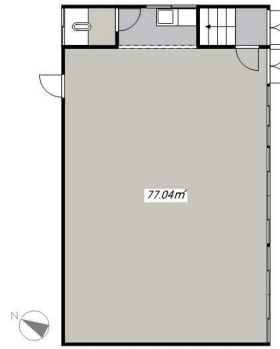
物件外観

※図面と相違する場合は、現況を優先します



物件間取

※図面と相違する場合は、現況を優先します



現地案内



種別	店舗
最寄駅	新潟
間取	店舗
賃貸条件	賃料170,000円 敷金3ヶ月・礼金0ヶ月

住所	〒950-0902 新潟県新潟市中央区南万代町13-1
アクセス	白新線 新潟駅北西口 徒歩5分
建物名	松崎ビル 1
構造	鉄骨造 2階建 (1階部)
専有面積	77.04㎡
物件	間取内訳

築年月	1984年12月	契約期間	普通
管理費等		駐車場	敷地内あり0
空室状況	空き予定	入室可能日	2019年11月上旬

本体設備			
各戸設備	ガスコンロ設置可 照明器具		
保険等	有【初期費用】要確認		
更新料		更新手数料	
仲介手数料	1.1ヶ月(借主負担)	町会費	(初期費用)
雑費(初期)		雑費(月額)	
退去時費用			

入居条件	●連帯保証人:要 ●事務所可
保証会社	
特約	
備考	



新潟南店

株式会社平松商事

〒950-0925 新潟県新潟市中央区弁天橋通3丁目1-16 リンクス1

新潟県知事(10)第2617号

025-286-7515

025-286-7040

niigataminami@apamanshop-fc.com

取引態様: 媒介

情報公開日: 2019/10/3

お問合せ番号: 84735388